

prezentacja koncepcji domu w technologii ścian z kostek słomy obustronnie tynkowanych gliną



© 2013 **studio**warsztat****

pracownia projektowa studio**Warsztat** | [www.studiowarsztat.pl](http://www.studiowarsztat.pl) | [info@studiowarsztat.pl](mailto:info@studiowarsztat.pl) | tel.: 502 481 911



widok od ogrodu

© 2013 **studio**warsztat



widok od strony wejściowej



widok elewacji z tarasem

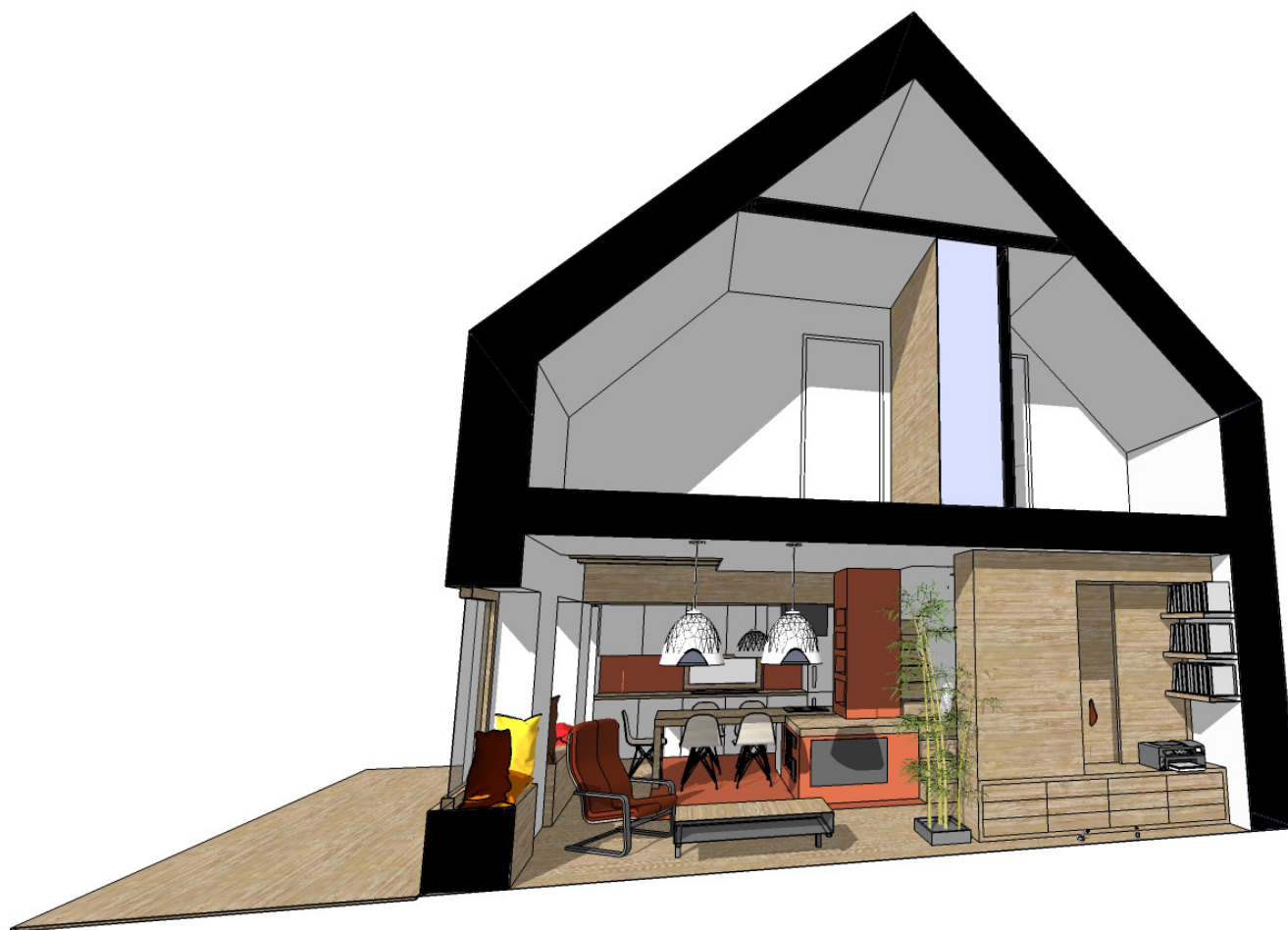


widok na aneks kuchenny z jadalnią i kominkiem





widok z jadalni na salon



przekrój przez salon i sypialnie na poddaszu

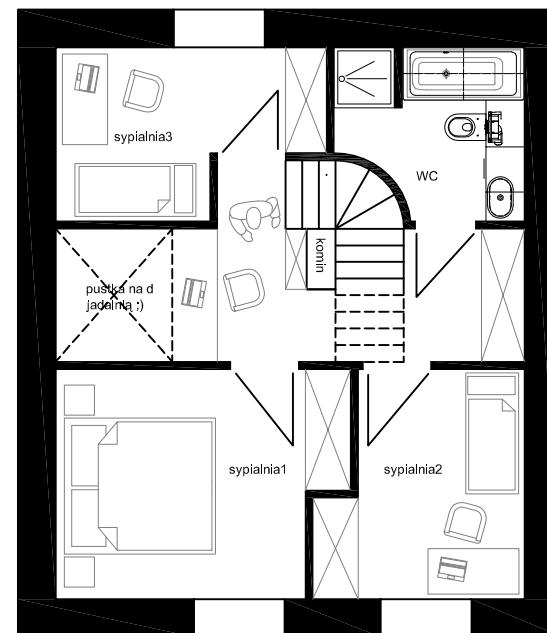
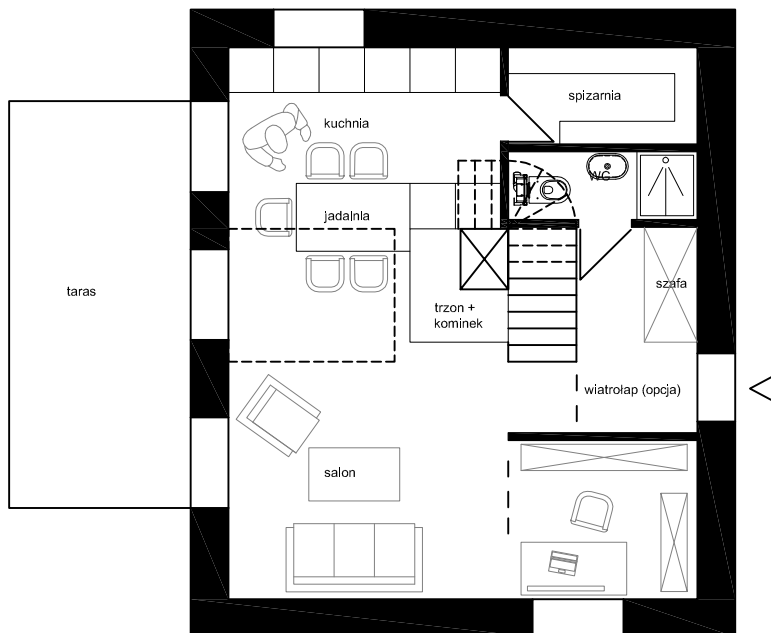


przekrój przez parter (1)





przekrój przez parter (2)



informacje podstawowe:

- powierzchnia zabudowy: 60m<sup>2</sup>
- powierzchnia użytkowa: ok. 67m<sup>2</sup>
- wysokość w kalenicy: 8,15m
- wysokość do okapu: 4,55m

- ściany zewnętrzne wykończone tynkiem wapiennym
- ogrzewanie za pomocą trzonu grzejnego oraz kominka z rozprowadzeniem ciepła

rzut parteru, rzut poddasza; skala 1:100

© 2013 studio**warsztat**